



Barrandovský most

II. etapa rekonstrukce



Základní informace



Barrandovský most je pražský silniční most přes řeku Vltavu, vybudovaný v letech 1978–1988 jako most Antonína Zápotockého. Je významným dopravním uzlem jižní části hlavního města a nejrozsáhlejším mostním dílem v Praze. Spojuje čtvrť Braník na pravém břehu a Hlubočepy na levém břehu a je pojmenován podle Barrandova, protože navazuje také na sem vedoucí komunikaci. Má čtyři pruhy v každém směru, je přístupný i chodcům a cyklistům. Je součástí Městského okruhu, objíždějící užší centrum Prahy.

Jde o nejvytíženější komunikaci v České republice. Denně přes něj podle statistiky projede 142 000 – 144 000 vozidel.



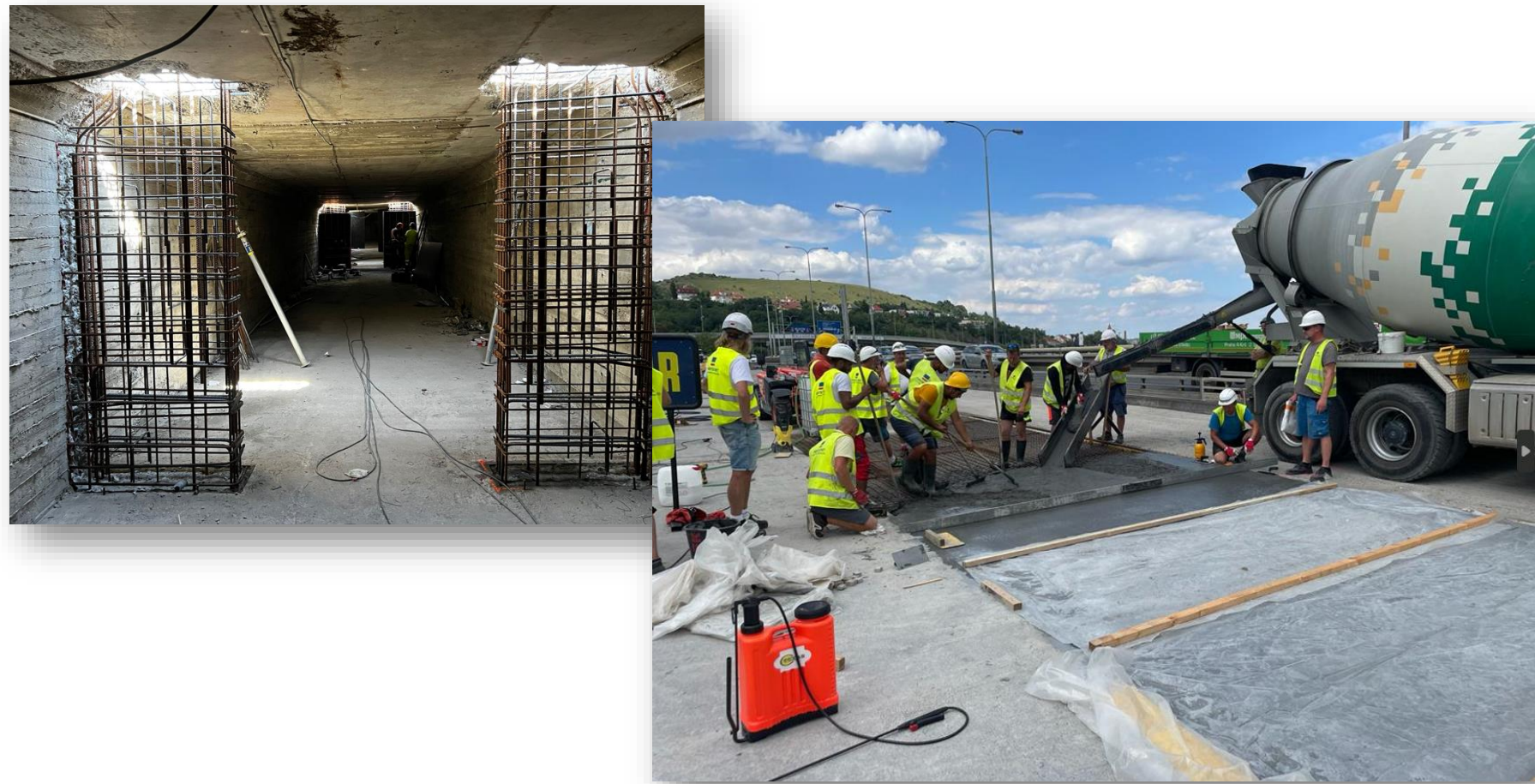
Proč je nutná rekonstrukce a co je nutné opravit?

Provedená diagnostika odhalila nejen špatný stav nosné konstrukce, ale i povrchu. Vzhledem k tomu, že most pochází z 80. let, je rekonstrukce namístě. Její první část, která se týkala spodní části konstrukce, zejména pilířů, již skončila. Nyní probíhá rekonstrukce nosné konstrukce, a to včetně nájezdových ramp.



ETAPA I.

V roce 2022 proběhla první etapa ze čtyř. Pracovalo se na jižní polovině jižního mostu a na strakonické rampě.



Práce na strakonické rampě:

- demolice původní a realizace nové předpjaté železobetonové desky nosné konstrukce rampy;
- realizace nového vozovkového souvrství s asfaltovým povrchem;
- repase původního zábradlí a osazení svodidel.



Práce na jižním mostě:

- demolice původního a realizace nového vozovkového souvrství s asfaltovým povrchem a vyrovnávací vrstva z UHPC betonu;
- demolice a realizace nových říms;
- realizace dodatečného předpětí v komoře mostu;
- výměna ložisek a dilatačních závěrů;
- repase původního zábradlí a osazení svodidel.

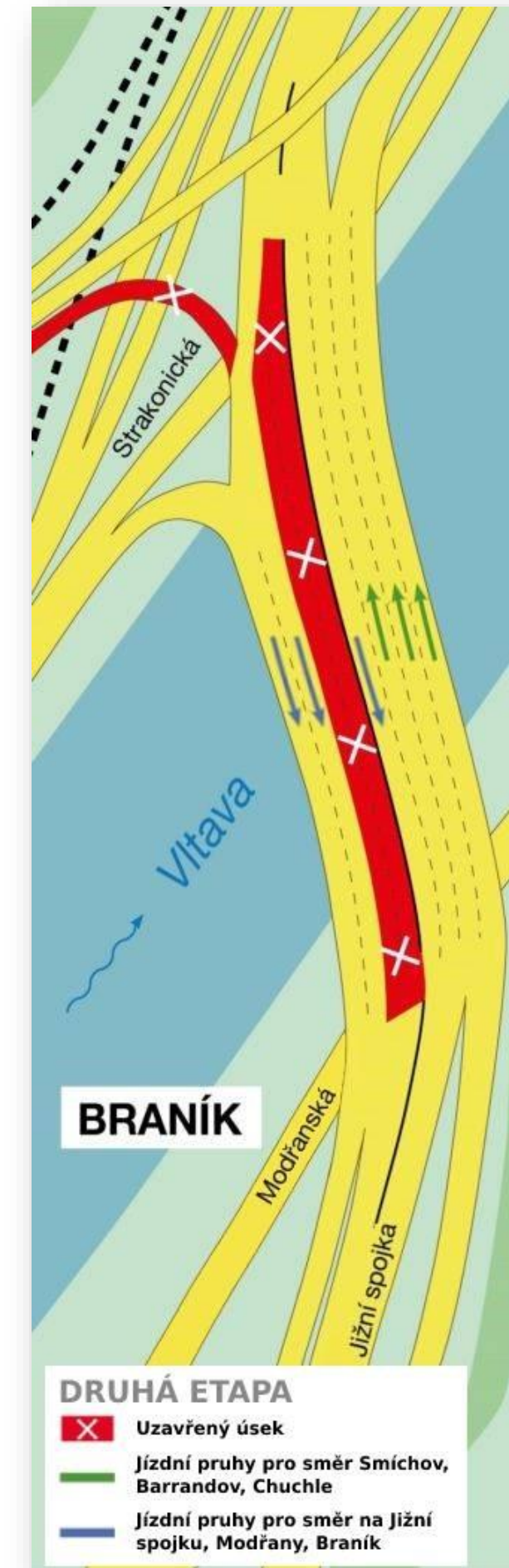


ETAPA II.

Tato etapa zahrnuje práce na severní polovině jižního mostu a na barrandovské rampě z ulice K Barrandovu.

Staveniště bylo předáno a práce byly zahájeny dne 01.03.2023.

- Omezení provozu na Barrandovském mostě mělo být zahájeno 01.05.2023, ale z důvodu koordinace s DP úprava tramvajové trati na ul. Modřanská a INV výstavba Dvoreckého mostu bude rekonstrukce BM 15.05.2023.
- Smlouvou o dílo stanovená doba pro splnění milníku 2 je **92 dní** – termín dokončení **14.08.2023**.
- V **92 dnech** není zahrnut čas na provedení vyrovnávky a je to rekonstrukce, mohou nastat nepředvídané okolnosti.
- Dokončovací práce/práce neomezující provoz až do listopadu.



ETAPA II.

- Březen až první polovina května
 - Budou probíhat přípravné práce, které nevyžadují zásadní omezení provozu:
 - příprava pro dodatečné předpětí;
 - výměna části ložisek;
 - sanace opěrných zdí strakonické rapy a sanace pilířů Barrandovské rampy.
- Polovina května až polovina srpna
 - Doprava bude vedena ve 3 provizorních jízdnicích v každém směru a barrandovská rampa bude uzavřena.
 - Budou provedeny tyto práce:
 - demolice mostního svršku a stávajícího vybavení;
 - výměna dilatačních závěrů a části ložisek;
 - sanace spodní části nosné konstrukce;
 - realizace nových říms;
 - dodatečné předpětí;
 - úprava opěr Barrandovské rampy;
 - nové vozovkové souvrství včetně vyrovnávací vrstvy a instalace nového vybavení.



ETAPA II.

Změny a dodatečné práce ve druhé etapě:

- realizace vyrovnávací vrstvy;
- ochrana optického kabelu v severní komoře mostu;
- *případně další, které je možné odhalit až při realizaci.*

Zbývající etapy dopravních omezení proběhnou v těchto termínech:

3. etapa stavební sezona 2024

4. etapa stavební sezona 2025



Objízdné trasy vedou po Pražském okruhu

Hlavní témata k řešení:

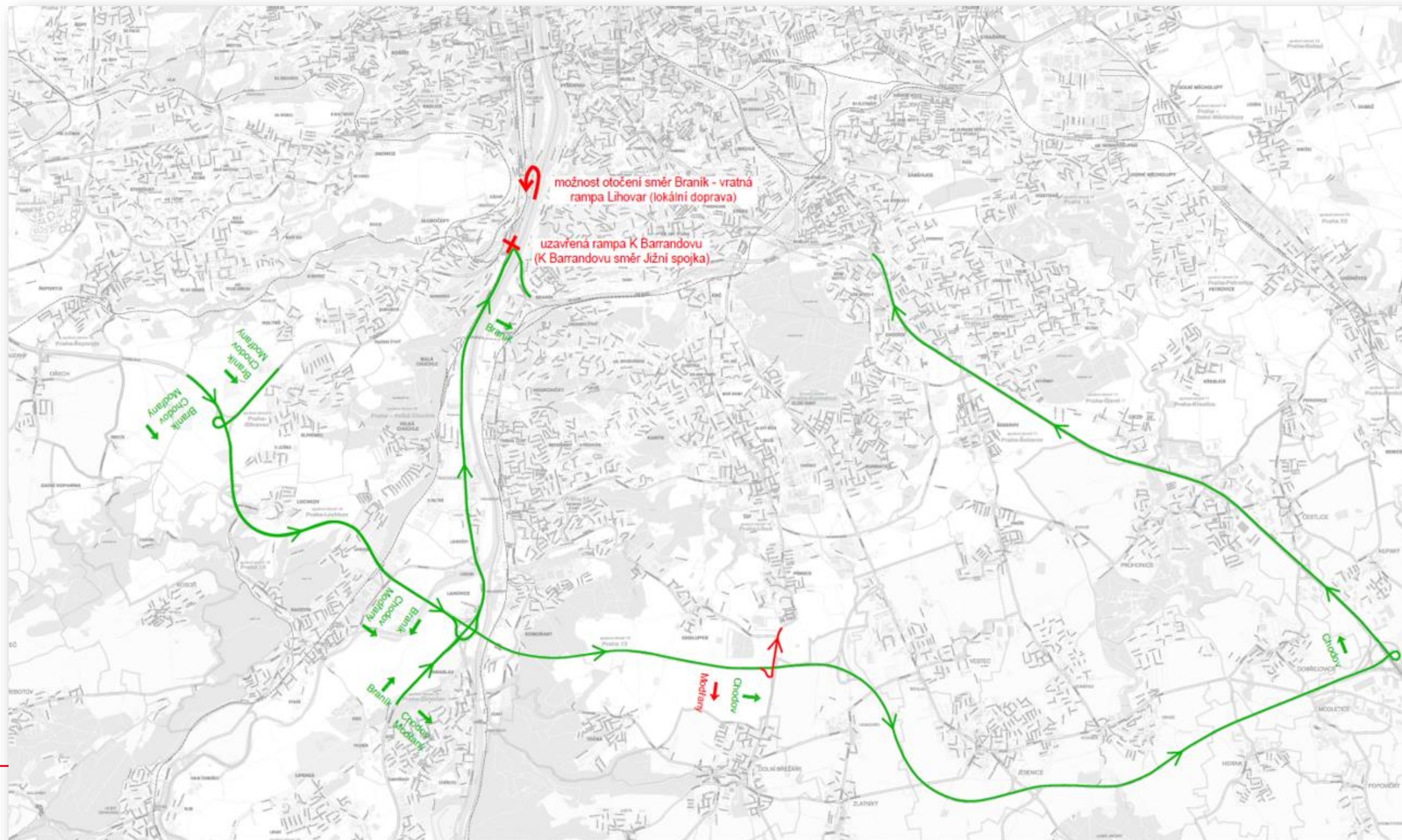
- optimalizace času dopr. omezení
- koordinace dalších omezení provozu
- průjezdnost MO, BM i odjezdových tras
- informování veřejnosti
- odstraňování překážek provozu 24/7
- posílení provozu a preference HD

Příprava dopravního opatření:

- analýza DI dat a modelů;
- návrh objízdných tras;
- identifikace nebezpečných míst;
- detail dopravního řešení s důrazem na bezpečnost, plynulost a předvídatelnost provozu;
- strategie nastavení ZPI a algoritmizace přenosného DZ.



Objízdné trasy vedou po Pražském okruhu



Prověřovaná opatření - průřez



Organizace dopravy:

- Otevření MÚK Písnice;
- Zkapacitnění sjezdu z BM na Modřanskou;
- Zkapacitnění sjízdné rampy z Modřanské na Jižní spojku;
- sjízdná rampa Jižní spojky na Budějovickou;
- křižovatky u mostu Závodu míru, Hlubočepská, Vrtilka.

Telematika:

TASS (Traffic Actuated Signalplan Selection) dopravně závislý výběr signálních programů

- Záměr: zabránit vytvoření stojících kolon vozidel v tunelech na MO, které by vedly k jejich uzavření.
- Princip řízení: automatické vyhodnocování dopravní situace na Dobříšské ulici - tvorba kolon - regulace dopravy na vjezdech do tunelů na MO pomocí SSZ.

Mobilní dodatkové PDZ na MO

- Optimalizace algoritmizace a parametrizace systému PDZ.

Světelně signalizované křižovatky:

- prověřeno více než 30 SSZ – bez rezerv kapacity (dynamika...);
- citlivá regulace K Barrandovu;
- průjezdnost TRAM – Na Zlíchově (regulace AD);
- průjezdnost TRAM – Palackého most;
- Radlická – kapacita napojení na MO;
- připojení SSZ na ODŘÚ.

Preference MHD:

PROSTOROVÁ OPATŘENÍ – VJP BUS

- přechodné: K Barrandovu, Modřanská, Jeremenkova, Ke Krči + Vrbova, ..
- stávající: Strakonická, Jižní spojka, ...

PROVOZNÍ OPATŘENÍ

- posílení vybraných linek TRAM (trasy suplující BM) → linka 21
- optimalizace linek BUS provozovaných na BM
→ linky 125, 170, 19X

Koordinace stavebních akcí



- Podchycení v rámci procesu koordinačního vyjádření k povolení výkopových prací.
- Stanovení dotčené sítě komunikací ke koordinaci.
- DI kontrola jednotlivých DIO - analýza kolizních stavů a doporučená koordinace DIO.

OPRA VUJE ME.TO

úvod | přehled akcí | o projektu | cookies

UŽ ŽÁDNÉ PŘEKVAPENÍ

Dočasná dopravní omezení na hlavních pražských komunikacích najdete na jednom místě

AKTUÁLNĚ

- TT Dědina - Divoká Šárka I. etapa
01.02.2023 - 15.04.2023 • Praha 6
- Oprava tramvajové trati Malostranská - Újezd
28.01.2023 - 31.03.2023 • Praha 1, 5
- Barrandovský most
16.05.2022 - 30.11.2025 • Praha 4, 5

VÝZNAMNÁ DOPRAVNÍ OMEZENÍ V PRAZE

Přehled omezení →
Centrální evidence uzavírek ČR →

PRÁHA PRAHA PRAHA PRAHA PRAHA
TSK Web provozuje TSK Praha

PRAHA Aktuální situace | Analýza | Informace

Asistenční služba RSD 800 280 281 | PROVOZ ZA 24 HOdin | 9. 3. | Přihlásit se

Segment | Vyhledávání | Trasa

Česká republika

Aglomerace

Praha

Brno

Hradec - Pardubice

Ostrava

Pízeň

Olomouc

Ústí nad Labem

Dálnice

Trasy

Kraje

Okresy

Máme pro vás přehled díky RSS

Legenda | Seskupení

Stupeň 1 (dobře) | Stupeň 5 (špatně)

Praha

Doba zdržení 7h 40 min

Průměrná rychlost 48 km/h

Kolony 28.6 km

Doba průjezdu -

Obvyklá rychlost 61 km/h

Spolehlivost 82.1%

Slušnost a ohleduplnost

K úspěšnému a bezpečnému řešení rekonstrukce mostu mohou nepochybně během omezení dopravního provozu přispět i sami jeho účastníci. Je rozhodně na místě chápat nezbytnost této situace a zachovat si ve všech ohledech slušnost a ohleduplnost vůči ostatním řidičům, ale také technikům a dělníkům, kteří se na tomto úseku budou pohybovat.

Dopravní aplikace

Zcela jistě doporučujeme využívat softwarové a mobilní aplikace i navigace ke zjištění stavu provozu na mostě, jako jsou např. Mapy.cz, Google maps nebo Waze.

